



Администрация города Тула
Муниципальное учреждение
«Управление капитального строительства города Тулы»

Градостроительный план земельного участка №

Р Ф - 7 1 - 2 - 2 6 - 0 - 0 0 - 2 0 2 3 - 7 9 4 3 - 0

**Градостроительный план земельного участка подготовлен на основании
заявления**

№ 2778228578 от «31» мая 2023

(правообладатели: Рева Алексей Николаевич, Ревенко Константин Александрович,
ООО СЗ «Группа компаний «Объединение строителей Тулы-5»)

(реквизиты заявления правообладателя земельного участка, иного лица в случае, предусмотренном частью 1.1 статьи 57.3
Градостроительного кодекса Российской Федерации, с указанием ф.и.о. заявителя – физического лица, либо реквизиты
заявления и наименование заявителя – юридического лица о выдаче градостроительного плана земельного участка)

Местонахождение земельного участка

Тульская область

(субъект Российской Федерации)

муниципальное образование город Тула

(муниципальный район или городской округ)

-

(поселение)

Описание границ земельного участка (образуемого земельного участка):

| Обозначение (номер) характерной точки | Перечень координат характерных точек в системе координат, используемой для ведения Единого государственного реестра недвижимости | |
|--|---|-----------|
| | X | Y |
| 1 | 742532.29 | 265038.45 |
| 2 | 742527.9 | 265047.43 |
| 3 | 742508.26 | 265087.59 |
| 4 | 742520.77 | 265093.7 |
| 5 | 742476.75 | 265106 |
| 6 | 742453.9 | 265112.39 |
| 7 | 742404.18 | 265125.38 |
| 8 | 742372.81 | 265133.57 |
| 9 | 742375.09 | 265128.9 |
| 10 | 742368.43 | 265125.64 |
| 11 | 742364.85 | 265132.95 |
| 12 | 742368.45 | 265134.71 |

| | | |
|----|-----------|-----------|
| 13 | 742353.13 | 265138.71 |
| 14 | 742353.89 | 265137.15 |
| 15 | 742365 | 265114.44 |
| 16 | 742386.72 | 265070.04 |
| 17 | 742391.57 | 265072.41 |
| 18 | 742394.92 | 265065.56 |
| 19 | 742403.22 | 265048.58 |
| 20 | 742408.1 | 265038.61 |
| 21 | 742428.74 | 264996.39 |
| 22 | 742435.92 | 264993.44 |
| 23 | 742450.75 | 264997.7 |
| 24 | 742524.08 | 265027.87 |
| 1 | 742485.42 | 265078.34 |
| 2 | 742480.64 | 265088.41 |
| 3 | 742471.77 | 265084.16 |
| 4 | 742476.51 | 265073.95 |

Кадастровый номер земельного участка (при наличии) или в случае, предусмотренном частью 1.1 статьи 57.3 Градостроительного кодекса Российской Федерации, условный номер образуемого земельного участка на основании утвержденных проекта межевания территории и (или) схемы расположения земельного участка или земельных участков на кадастровом плане территории
71:14:030501:12150 (код @121305)

Площадь земельного участка

13452 кв.м

Информация о расположенных в границах земельного участка объектах капитального строительства

В границах земельного участка расположены объекты капитального строительства.

В количестве 2 единицы.

Информация о границах зоны планируемого размещения объекта капитального строительства в соответствии с утвержденным проектом планировки территории (при наличии)

| Обозначение (номер) характерной точки | Перечень координат характерных точек в системе координат, используемой для ведения Единого государственного реестра недвижимости | |
|---------------------------------------|--|---|
| | X | Y |
| - | - | - |

Реквизиты проекта планировки территории и (или) проекта межевания территории в случае, если земельный участок расположен в границах территории, в отношении которой утверждены проект планировки территории и (или) проект межевания территории

Постановление администрации муниципального образования Ленинский район Тульской области от 21.01.2014 №69 «Об утверждении проекта планировки территории «Жилая застройка по Восточному обводу в Ленинском районе Тульской области» с изменениями, внесенными постановлением администрации города Тулы от 31.05.2016 №2325, от 15.12.2017 №4307, от 28.06.2018 №2230, от 29.10.2019 №3785, от 13.09.2021 №1398, от 02.12.2021 №1563, от 07.02.2023 №51.

(указывается в случае, если земельный участок расположен в границах территории, в отношении которой утверждены проект планировки территории и (или) проект межевания территории)

Градостроительный план **подготовлен**

Муниципальным учреждением

«Управление капитального строительства города Тулы»

(ф.и.о., должность уполномоченного лица, наименование органа)



[Handwritten signature]
/ (подпись)

Начальник отдела выдачи градостроительных планов земельных участков

А.С. Забелина /

(расшифровка подписи)

[Handwritten signature]
/ (подпись)

Заместитель начальника отдела

И.В.Васина /

(расшифровка подписи)

Дата выдачи _____

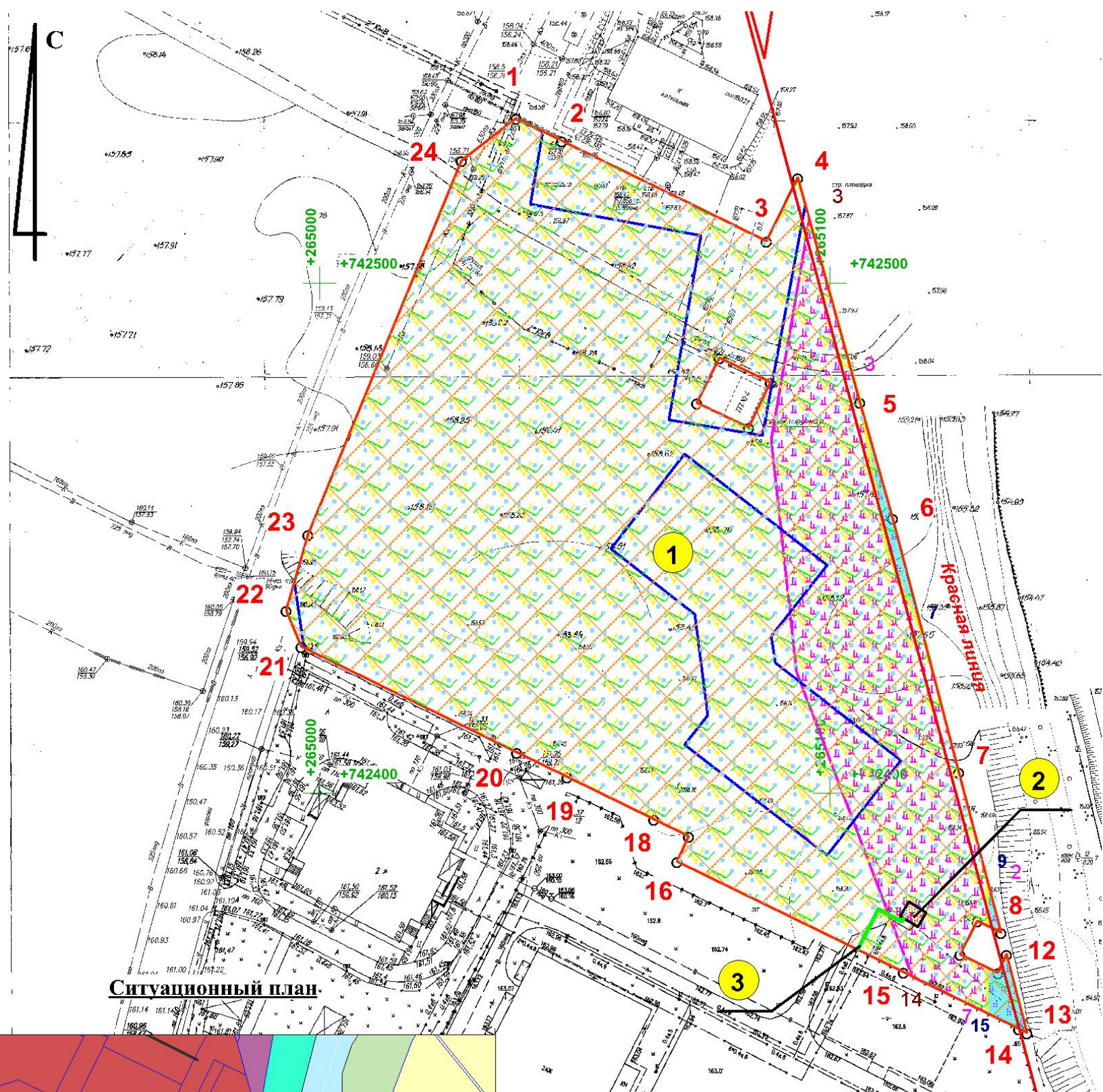
09.06.2023.

(ДД.ММ.ГГГГ)

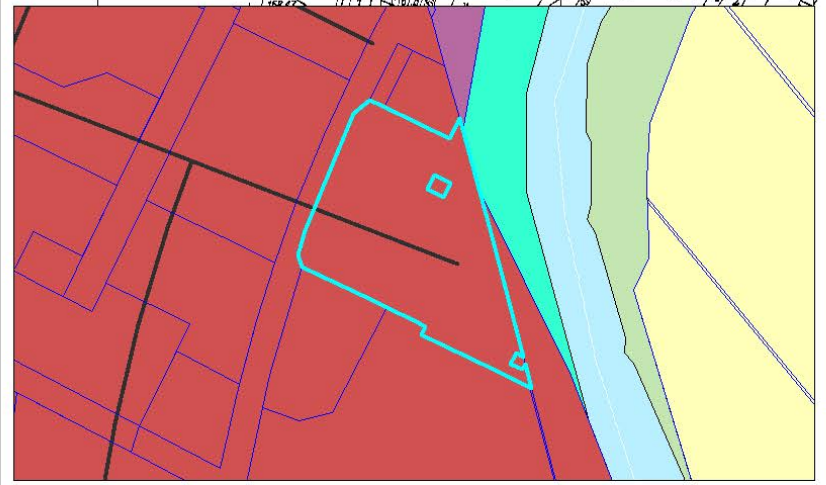
тьи 57.3
стка на
тка или

тва в

1. Чертеж градостроительного плана земельного участка



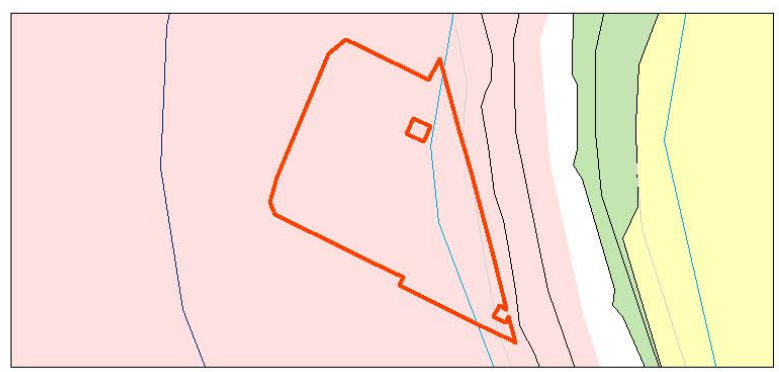
Ситуационный план



УСЛОВНЫЕ ОБОЗНАЧЕНИЯ

- Граница земельного участка
- 1 Точки поворота границ земельного участка
- 1 Границы, в пределах которых разрешается строительство объектов капитального строительства, устанавливаемые с учетом требований п.2.3
- 2 Существующие объекты капитального строительства (здания, строения, сооружения)
- ▽▽▽ Зона с особыми условиями использования территории № 71:00-6.1089
- ▨▨▨ Зона с особыми условиями использования территории № 71:00-6.1087
- ▨▨▨ Прибрежная защитная полоса № 71.30.2.23
- ▨▨▨ Зона с особыми условиями использования территории № 71:00-6.1086
- ▨▨▨ Водоохранная зона № 71.30.2.24
- Территория ВОАН «Тула. Селище «Упа 2»

Фрагмент карты зон с особыми условиями использования территории



Масштаб 1:1000

Площадь участка 13452 (кв.м.)

Чертеж Градостроительного плана земельного участка разработан на материалах единой электронной топографической основы города Тулы (ЕЭТО)

Чертеж Градостроительного плана земельного участка разработан муниципальным учреждением "Управление капитального строительства города Тулы"

Муниципальное учреждение "Управление капитального строительства города Тулы"

Начальник отдела выдачи градостроительных планов земельных участков  А.С. Забелина «09» 06 2023г.

Заместитель начальника отдела  И.В. Васина «09» 06 2023г.

2. Информация о градостроительном регламенте либо требованиях к назначению, параметрам и размещению объекта капитального строительства на земельном участке, на который действие градостроительного регламента не распространяется или для которого градостроительный регламент не устанавливается

Земельный участок расположен в территориальной зоне
«Ж-5 - Зона застройки жилыми домами повышенной этажности»
 Установлен градостроительный регламент

2.1. Реквизиты акта органа государственной власти субъекта Российской Федерации, органа местного самоуправления, содержащего градостроительный регламент либо реквизиты акта федерального органа государственной власти, органа государственной власти субъекта Российской Федерации, органа местного самоуправления, иной организации, определяющего, в соответствии с федеральными законами, порядок использования земельного участка, на который действие градостроительного регламента не распространяется или для которого градостроительный регламент не устанавливается

- Правила землепользования и застройки муниципального образования город Тула, утверждённые постановлением администрации города Тулы от 24.02.2021 №312.

2.2. Информация о видах разрешенного использования земельного участка

| Виды разрешенного использования | Код (числовое обозначение) вида разрешенного использования земельного участка |
|---|---|
| Основные виды разрешенного использования | |
| многоэтажная жилая застройка (высотная застройка) | 2.6 |
| предоставление коммунальных услуг | 3.1.1 |

вспомогательные виды разрешенного использования земельного участка:

при соблюдении требований технических регламентов, действующих нормативов градостроительного проектирования, иных требований в соответствии с действующим законодательством допускаются в качестве вспомогательных видов разрешенного использования виды, технологически связанные с объектами основных и условно разрешенных видов использования или необходимые для их обслуживания, функционирования, благоустройства, инженерного обеспечения, безопасности.

2.3. Предельные (минимальные и (или) максимальные) размеры земельного участка и предельные параметры разрешенного строительства, реконструкции объекта капитального строительства, установленные градостроительным регламентом для территориальной зоны, в которой расположен земельный участок:

| Предельные (минимальные и (или) максимальные) размеры земельных участков, в том числе их площадь | | | Минимальные отступы от границ земельного участка в целях определения мест допустимого размещения зданий, строений, сооружений, за пределами которых запрещено строительство зданий, строений, сооружений | Предельное количество этажей и (или) предельная высота зданий, строений, сооружений | Максимальный процент застройки в границах земельного участка, определяемый как отношение суммарной площади земельного участка, которая может быть застроена, ко всей площади земельного участка | Требования к архитектурным решениям объектов капитального строительства, расположенным в границах территории исторического поселения федерального или регионального значения | Иные показатели |
|--|--------------------------|--------------------------------|--|---|---|--|-----------------|
| 1 | 2 | 3 | 4 | 5 | 6 | 7 | 8 |
| Длина, м | Ширина, м | Площадь, м ² или га | | | | | |
| Не подлежит установлению | Не подлежит установлению | Не подлежит установлению | Не подлежат установлению | 90 м пп.1 п.2.3 | 40% | - | пп.2 п.2.3 |

1) Предельное количество этажей устанавливается в соответствии с постановлением администрации

| а для которого градостроительный регламент не устанавливается | | | | использования | ного использования | и (или) предельная высота зданий, строений, сооружений | в границах земельного участка, определяемый как отношение суммарной площади земельного участка, которая может быть застроена, ко всей площади земельного участка | ам объекта капитального строительства | земельного участка в целях определения мест допустимого размещения зданий, строений, сооружений, за пределами которых запрещено строительство зданий, строений, сооружений | нию объектов в капитальном строительстве |
|---|---|---|---|---------------|--------------------|--|--|---------------------------------------|--|--|
| 1 | 2 | 3 | 4 | 5 | 6 | 7 | 8 | 9 | 10 | 11 |
| - | - | - | - | - | - | - | - | - | - | - |

3. Информация о расположенных в границах земельного участка объектах капитального строительства и объектах культурного наследия

3.1. Объекты капитального строительства

№ 2, Нежилое здание (трансформаторная подстанция), кол-во этажей 1, общая площадь 13,1 кв.м,
 (согласно чертежу(ам) градостроительного плана) (назначение объекта капитального строительства, этажность, высотность, общая площадь, площадь застройки)
 инвентаризационный или кадастровый номер 71:14:030501:11516

№ 3, Сооружение (наружное освещение),
 (согласно чертежу(ам) градостроительного плана) (назначение объекта капитального строительства, этажность, высотность, общая площадь, площадь застройки)
 инвентаризационный или кадастровый номер 71:14:030501:11179

3.2. Объекты, включенные в единый государственный реестр объектов культурного наследия (памятников истории и культуры) народов Российской Федерации

№ -, Информация отсутствует,
 (согласно чертежу(ам) градостроительного плана) (назначение объекта культурного наследия, общая площадь, площадь застройки)

(наименование органа государственной власти, принявшего решение о включении выявленного объекта культурного наследия в реестр, реквизиты этого решения)
 регистрационный номер в реестре _____ от _____ (дата)

4. Информация о расчетных показателях минимально допустимого уровня обеспеченности территории объектами коммунальной, транспортной, социальной инфраструктур и расчетных показателях максимально допустимого уровня территориальной доступности указанных объектов для населения в случае, если земельный участок расположен в границах территории, в отношении которой предусматривается осуществление деятельности по комплексному развитию территории:

| Информация о расчетных показателях минимально допустимого уровня обеспеченности территории | | | | | | | | |
|---|-------------------|----------------------|-------------------------------------|-------------------|----------------------|-----------------------------------|-------------------|----------------------|
| Объекты коммунальной инфраструктуры | | | Объекты транспортной инфраструктуры | | | Объекты социальной инфраструктуры | | |
| Наименование вида объекта | Единица измерения | Расчетный показатель | Наименование вида объекта | Единица измерения | Расчетный показатель | Наименование вида объекта | Единица измерения | Расчетный показатель |
| 1 | 2 | 3 | 4 | 5 | 6 | 7 | 8 | 9 |
| - | - | - | - | - | - | - | - | - |
| Информация о расчетных показателях максимально допустимого уровня территориальной доступности | | | | | | | | |
| Наименование вида объекта | Единица измерения | Расчетный показатель | Наименование вида объекта | Единица измерения | Расчетный показатель | Наименование вида объекта | Единица измерения | Расчетный показатель |
| 1 | 2 | 3 | 4 | 5 | 6 | 7 | 8 | 9 |
| - | - | - | - | - | - | - | - | - |

5. Информация об ограничениях использования земельного участка, в том числе если земельный участок полностью или частично расположен в границах зон с особыми условиями использования территорий:

1) Земельный участок полностью расположен в границах зоны с особыми условиями использования территории:

- Приаэродромная территория и полосы воздушных подходов, аэродром «Клоково» (третья, шестая, пятая подзоны).

Ограничения использования земельных участков и объектов капитального строительства установлены следующими нормативными правовыми актами:

- Воздушный кодекс РФ.

Площадь земельного участка, покрываемая зоной с особыми условиями использования территории, составляет 13452 кв.м.

2) Земельный участок частично расположен в границах зоны с особыми условиями использования территории (Территория умеренного подтопления в границах зоны подтопления территорий, прилегающих к зоне затопления территорий, прилегающих к р. Упы в черте г. Тулы, затапливаемых при половодьях и паводках однопроцентной обеспеченности, повышение уровня грунтовых вод). № 71:00-6.1089.

Ограничения: согласно п. 6 ст. 67.1 Водного кодекса РФ от 03.06.2006 № 74-ФЗ в границах зон подтопления, в соответствии с законодательством Российской Федерации о градостроительной деятельности отнесенных к зонам с особыми условиями использования территорий, запрещаются:

1) размещение новых населенных пунктов и строительство объектов капитального строительства без обеспечения инженерной защиты таких населенных пунктов и объектов от затопления, подтопления; 2) использование сточных вод в целях регулирования плодородия почв; 3) размещение кладбищ, скотомогильников, объектов размещения отходов производства и потребления, химических, взрывчатых, токсичных, отравляющих и ядовитых веществ, пунктов хранения и захоронения радиоактивных отходов; 4) осуществление авиационных мер по борьбе с вредными организмами.

Площадь земельного участка, покрываемая зоной с особыми условиями использования территории, составляет 13375 кв.м.

3) Земельный участок частично расположен в границах зоны с особыми условиями использования территории (Территория сильного подтопления в границах зоны подтопления территорий, прилегающих к зоне затопления территорий, прилегающих к р. Упы в черте г. Тулы, затапливаемых при половодьях и паводках однопроцентной обеспеченности, повышение уровня грунтовых вод водного объекта). № 71:00-6.1087.

Ограничения: согласно п. 6 ст. 67.1 Водного кодекса РФ от 03.06.2006 № 74-ФЗ в границах зон подтопления, в соответствии с законодательством Российской Федерации о градостроительной деятельности отнесенных к зонам с особыми условиями использования территорий, запрещаются:

1) размещение новых населенных пунктов и строительство объектов капитального строительства без обеспечения инженерной защиты таких населенных пунктов и объектов от затопления, подтопления; 2) использование сточных вод в целях регулирования плодородия почв; 3) размещение кладбищ, скотомогильников, объектов размещения отходов производства и потребления, химических, взрывчатых, токсичных, отравляющих и ядовитых веществ, пунктов хранения и захоронения радиоактивных отходов; 4) осуществление авиационных мер по борьбе с вредными организмами.

Площадь земельного участка, покрываемая зоной с особыми условиями использования территории, составляет 144 кв.м.

4) Земельный участок частично расположен в границах прибрежной защитной полосы (Прибрежная защитная полоса р. Упа в черте города Тула, Тульской области). № 71.30.2.23.

Ограничения прав на земельный участок, предусмотренные ст. 65 Водного кодекса Российской Федерации №74-ФЗ от 03 июня 2006 года.

Площадь земельного участка, покрываемая зоной с особыми условиями использования территории, составляет 2916 кв.м.

5) Земельный участок полностью расположен в границах зоны с особыми условиями использования территории (Зона подтопления территорий, прилегающих к зоне затопления территорий, прилегающих к р. Упы в черте г. Тулы, затапливаемых при половодьях и паводках однопроцентной обеспеченности, повышение уровня грунтовых вод которых обуславливается подпором грунтовых вод). № 71:00-6.1086.

Ограничения: согласно п. 6 ст. 67.1 Водного кодекса РФ от 03.06.2006 № 74-ФЗ в границах зон подтопления, в соответствии с законодательством Российской Федерации о градостроительной деятельности отнесенных к зонам с особыми условиями использования территорий, запрещаются:

1) размещение новых населенных пунктов и строительство объектов капитального строительства без обеспечения инженерной защиты таких населенных пунктов и объектов от затопления, подтопления; 2) использование сточных вод в целях регулирования плодородия почв; 3) размещение кладбищ, скотомогильников, объектов размещения отходов производства и потребления, химических, взрывчатых, токсичных, отравляющих и ядовитых веществ, пунктов хранения и захоронения радиоактивных отходов; 4) осуществление авиационных мер по борьбе с вредными организмами.

Площадь земельного участка, покрываемая зоной с особыми условиями использования территории, составляет 13452 кв.м.

6) Земельный участок полностью расположен в границах водоохранной зоны (Водоохранная зона р. Упа в черте города Тула, Тульской области). № 71.30.2.24.

Ограничения прав на земельный участок, предусмотренные ст. 65 Водного кодекса Российской Федерации №74-ФЗ от 03 июня 2006 года.

Площадь земельного участка, покрываемая зоной с особыми условиями использования территории, составляет 13452 кв.м.

7) Земельный участок частично расположен в границах:

- Территории выявленного объекта археологического наследия «Тула. Селище «Упа 2».

Ограничения использования земельных участков и объектов капитального строительства установлены следующими нормативными правовыми актами:

- Федеральный закон «Об объектах культурного наследия (памятниках истории и культуры) народов Российской Федерации» от 25.06.2002 №73-ФЗ;

- Приказ инспекции Тульской области по государственной охране объектов культурного наследия №111 от 10.07.2019 «Об утверждении границ территории выявленного объекта культурного наследия (археологического) «Тула. Селище «Упа 2», с изменениями, внесенными приказами от 02.03.2023 №25, от 30.05.2023 № 66.

Площадь земельного участка, покрываемая зоной составляет 10730 кв.м.

8) При проектировании объекта капитального строительства надлежит обеспечить санитарные и противопожарные нормативы.

9) При проектировании объекта капитального строительства необходимо учесть охранные зоны инженерных сетей, либо обеспечить их вынос (перенос) по согласованию с их балансодержателями.

6. Информация о границах зон с особыми условиями использования территорий, если земельный участок полностью или частично расположен в границах таких зон:

| Наименование зоны с особыми условиями использования территории с указанием объекта, в отношении которого установлена такая зона | Перечень координат характерных точек в системе координат, используемой для ведения Единого государственного реестра недвижимости | | |
|---|--|-----------|-----------|
| | Обозначение (номер) характерной точки | X | Y |
| 1 | 2 | 3 | 4 |
| | 1 | 742532.29 | 265038.45 |
| | 2 | 742527.9 | 265047.43 |
| | 3 | 742508.26 | 265087.59 |

| | | | |
|--|-----------|-----------|-----------|
| Зона с особыми условиями использования территории № 71:00-6.1089 | 4 | 742520.77 | 265093.7 |
| | 5 | 742477.18 | 265105.88 |
| | 6 | 742447.73 | 265111.1 |
| | 7 | 742430.17 | 265118.59 |
| | 8 | 742404.18 | 265125.38 |
| | 9 | 742382.62 | 265131.01 |
| | 10 | 742374.06 | 265131.01 |
| | 11 | 742375.09 | 265128.9 |
| | 12 | 742368.43 | 265125.64 |
| | 13 | 742365.8 | 265131.01 |
| | 14 | 742357.06 | 265131.01 |
| | 15 | 742356.85 | 265131.09 |
| | 16 | 742365 | 265114.44 |
| | 17 | 742386.72 | 265070.04 |
| | 18 | 742391.57 | 265072.41 |
| | 19 | 742394.92 | 265065.56 |
| | 20 | 742403.22 | 265048.58 |
| | 21 | 742408.1 | 265038.61 |
| | 22 | 742428.74 | 264996.39 |
| | 23 | 742435.92 | 264993.44 |
| | 24 | 742450.75 | 264997.7 |
| | 25 | 742524.08 | 265027.87 |
| | 1 | 742485.42 | 265078.34 |
| | 2 | 742476.51 | 265073.95 |
| | 3 | 742471.77 | 265084.16 |
| | 4 | 742480.64 | 265088.41 |
| n.1 | 742401.05 | 265131.01 | |
| n.2 | 742496.70 | 265102.42 | |
| Зона с особыми условиями использования территории № 71:00-6.1087 | 1 | 742430.17 | 265118.59 |
| | 2 | 742447.73 | 265111.1 |
| | 3 | 742477.18 | 265105.88 |
| | 4 | 742476.75 | 265106 |
| | 5 | 742453.9 | 265112.39 |
| | 1 | 742365.8 | 265131.01 |
| | 2 | 742364.85 | 265132.95 |
| | 3 | 742368.45 | 265134.71 |
| | 4 | 742353.13 | 265138.71 |
| | 5 | 742353.89 | 265137.15 |
| | 6 | 742356.85 | 265131.09 |
| | 7 | 742357.06 | 265131.01 |
| | 1 | 742365.8 | 265131.01 |
| | 1 | 742374.06 | 265131.01 |
| | 2 | 742382.62 | 265131.01 |
| | 3 | 742372.81 | 265133.57 |
| | n.1 | 742401.05 | 265131.01 |
| n.2 | 742169.74 | 265188.42 | |
| Прибрежная защитная полоса № 71.30.2.23 | 1 | 742423.9 | 265093.46 |
| | 2 | 742469.35 | 265088.54 |
| | 3 | 742512.54 | 265096 |
| | 4 | 742476.75 | 265106 |
| | 5 | 742453.9 | 265112.39 |
| | 6 | 742404.18 | 265125.38 |
| | 7 | 742372.81 | 265133.57 |
| | 8 | 742375.09 | 265128.9 |
| | 9 | 742368.43 | 265125.64 |
| | 10 | 742364.85 | 265132.95 |
| | 11 | 742368.45 | 265134.71 |
| | 12 | 742353.13 | 265138.71 |
| | 13 | 742353.89 | 265137.15 |

| | | | |
|--|-----------|-----------|-----------|
| | 14 | 742364.12 | 265116.25 |
| | n.1 | 742611.80 | 265113.15 |
| | n.2 | 742127.19 | 265206.56 |
| Зона с особыми условиями использования территории № 71:00-6.1086 | 1 | 742532.29 | 265038.45 |
| | 2 | 742527.9 | 265047.43 |
| | 3 | 742508.26 | 265087.59 |
| | 4 | 742520.77 | 265093.7 |
| | 5 | 742476.75 | 265106 |
| | 6 | 742453.9 | 265112.39 |
| | 7 | 742404.18 | 265125.38 |
| | 8 | 742372.81 | 265133.57 |
| | 9 | 742375.09 | 265128.9 |
| | 10 | 742368.43 | 265125.64 |
| | 11 | 742364.85 | 265132.95 |
| | 12 | 742368.45 | 265134.71 |
| | 13 | 742353.13 | 265138.71 |
| | 14 | 742353.89 | 265137.15 |
| | 15 | 742365 | 265114.44 |
| | 16 | 742386.72 | 265070.04 |
| | 17 | 742391.57 | 265072.41 |
| | 18 | 742394.92 | 265065.56 |
| | 19 | 742403.22 | 265048.58 |
| | 20 | 742408.1 | 265038.61 |
| | 21 | 742428.74 | 264996.39 |
| | 22 | 742435.92 | 264993.44 |
| | 23 | 742450.75 | 264997.7 |
| | 24 | 742524.08 | 265027.87 |
| Водоохранная зона № 71.30.2.24 | 1 | 742485.42 | 265078.34 |
| | 2 | 742480.64 | 265088.41 |
| | 3 | 742471.77 | 265084.16 |
| | 4 | 742476.51 | 265073.95 |
| | 1 | 742532.29 | 265038.45 |
| | 2 | 742527.9 | 265047.43 |
| | 3 | 742508.26 | 265087.59 |
| | 4 | 742520.77 | 265093.7 |
| | 5 | 742476.75 | 265106 |
| | 6 | 742453.9 | 265112.39 |
| | 7 | 742404.18 | 265125.38 |
| | 8 | 742372.81 | 265133.57 |
| | 9 | 742375.09 | 265128.9 |
| | 10 | 742368.43 | 265125.64 |
| | 11 | 742364.85 | 265132.95 |
| | 12 | 742368.45 | 265134.71 |
| | 13 | 742353.13 | 265138.71 |
| | 14 | 742353.89 | 265137.15 |
| | 15 | 742365 | 265114.44 |
| | 16 | 742386.72 | 265070.04 |
| | 17 | 742391.57 | 265072.41 |
| | 18 | 742394.92 | 265065.56 |
| | 19 | 742403.22 | 265048.58 |
| | 20 | 742408.1 | 265038.61 |
| 21 | 742428.74 | 264996.39 | |
| 22 | 742435.92 | 264993.44 | |
| 23 | 742450.75 | 264997.7 | |
| 24 | 742524.08 | 265027.87 | |
| | 1 | 742485.42 | 265078.34 |
| | 2 | 742480.64 | 265088.41 |
| | 3 | 742471.77 | 265084.16 |
| | 4 | 742476.51 | 265073.95 |

7. Информация о границах публичных сервитутов

Информация отсутствует

| Обозначение (номер) характерной точки | Перечень координат характерных точек в системе координат, используемой для ведения Единого государственного реестра недвижимости | |
|--|---|---|
| | X | Y |
| - | - | - |

8. Номер и (или) наименование элемента планировочной структуры, в границах которого расположен земельный участок ул. Героя России Макаровца

9. Информация о возможности подключения (технологического присоединения) объектов капитального строительства к сетям инженерно-технического обеспечения (за исключением сетей электроснабжения), определяемая с учетом программ комплексного развития систем коммунальной инфраструктуры поселения, муниципального округа, городского округа (при их наличии), в состав которой входят сведения о максимальной нагрузке в возможных точках подключения (технологического присоединения) к таким сетям, а также сведения об организации, представившей данную информацию

- 1) АО «Тулагорводоканал» от 07.06.2023 № 2-36/8313-23 (Приложение 1).
- 2) В соответствии с письмом АО «Тулагоргаз» от 06.06.2023 № 000006551 техническая возможность подключения объекта к газораспределительной сети будет рассмотрена после предоставления информации о максимальном часовом расходе природного газа объектом.
- 3) АО «Тулатеппосеть» от 02.06.2023 № 734/3 (Приложение 2).

10. Реквизиты нормативных правовых актов субъекта Российской Федерации, муниципальных правовых актов, устанавливающих требования к благоустройству территории

Решение Тульской городской Думы от 31.01.2018 № 47/1156 «О правилах благоустройства территории муниципального образования город Тула»

11. Информация о красных линиях:

Постановление администрации муниципального образования Ленинский район Тульской области от 21.01.2014 №69 «Об утверждении проекта планировки территории «Жилая застройка по Восточному обводу в Ленинском районе Тульской области» с изменениями, внесенными постановлением администрации города Тулы от 31.05.2016 №2325, от 15.12.2017 №4307, от 28.06.2018 №2230, от 29.10.2019 №3785, от 13.09.2021 №1398, от 02.12.2021 №1563, от 07.02.2023 №51.

| Обозначение (номер) характерной точки | Перечень координат характерных точек в системе координат, используемой для ведения Единого государственного реестра недвижимости | |
|--|---|-----------|
| | X | Y |
| n.1 | 742596.60 | 265072.00 |
| n.2 | 742166.40 | 265187.50 |